

Informe de Gestión 2013



Plan Estratégico 2012-2016
Empresas Públicas de Cundinamarca S.A. ESP



Visión

En el 2016 seremos una empresa reconocida por la calidad en la gestión, la operación de esquemas sostenibles de Servicios Públicos Domiciliarios y la satisfacción de nuestros usuarios y grupos de interés



Misión

Generamos bienestar a través de la gestión integral de proyectos y la prestación eficiente de servicios públicos domiciliarios, con respeto, compromiso, responsabilidad, transparencia y sostenibilidad

Políticas Institucionales

Política de Calidad

En Empresas Públicas de Cundinamarca S.A. ESP generamos bienestar y satisfacción a los usuarios y demás grupos de interés, mediante la gestión integral de proyectos y la prestación eficiente de Servicios Públicos Domiciliarios; contando con un equipo de trabajo idóneo, tecnología apropiada y el compromiso con la mejora continua de nuestros procesos.

Política de Comunicaciones

Empresas Públicas de Cundinamarca S.A. ESP está comprometida con la gestión de la comunicación tanto interna como externa; actuando con respeto, transparencia, participación, veracidad y diálogo; para garantizar su posicionamiento y reputación y mantener una adecuada relación con los grupos de interés, contribuyendo así a la sostenibilidad y al desarrollo de la estrategia empresarial.

Política de Bienestar

En Empresas Públicas de Cundinamarca S.A. ESP contribuimos al crecimiento personal y profesional de nuestros servidores, generando un entorno laboral incluyente y participativo, promoviendo la ética y los valores institucionales y proporcionando un ambiente de bienestar.

Política de Riesgos

En Empresas Públicas de Cundinamarca S.A. ESP promovemos la aplicación de mecanismos para evitar, mitigar y controlar los riesgos que inciden en el desarrollo de la gestión empresarial y el entorno; minimizando impactos, previniendo amenazas y gestionando integralmente los riesgos.

Quienes Somos?



Generamos **calidad de vida** a los Cundinamarqueses

Con nuestra gestión se han beneficiado
a más de **500 mil personas**

Tenemos el **primer puesto** en ejecución a nivel nacional

Hemos conectado a más de **100 mil nuevos** habitantes
con servicio de acueducto






Somos una **Empresa con visión** que busca posicionarse por la
calidad en la prestación de sus servicios

Hemos gestionado más de **\$500 mil millones**

Somos **120 personas** trabajando por un mismo fin

Nuestra Gestión en el 2013

OBJETIVO 1: Incrementar cobertura, continuidad y calidad en agua y saneamiento en el Departamento, con proyectos integrales y la adecuada prestación de los servicios

	Indicador de Resultado	META 2016	LOGRO ACUMULADO 2013	INDICADOR CUATRENIO
A. Resultados de Impacto				
Nuevos habitantes con servicio de acueducto	# habitantes	202.000	100.896	 50%
Nuevos habitantes con servicio de alcantarillado	# habitantes	150.000	32.967	 22%
% de incremento de municipios con suministro de agua potable en zonas urbanas	% Municipios	11%	7%	 64%
Habitantes beneficiados con agua potable en zona rural	# habitantes	70.000	8.246	 12%
Personas en situación de conflicto armado con acueducto	# habitantes	5.000	0	 0%

Nuestra Gestión en el 2013

OBJETIVO 1: Incrementar cobertura, continuidad y calidad en agua y saneamiento en el Departamento, con proyectos integrales y la adecuada prestación de los servicios

Inversiones en Agua Potable y Saneamiento Básico



982 unidades sanitarias entregadas, beneficiando a 3.928 personas

139 Planes Maestros de Acueducto y Alcantarillado entregados.

126 proyectos de agua y saneamiento básico **viabilizados**

28 proyectos de Acueducto terminados en 19 Municipios, por un valor de \$ 36.013 millones.

24 vehículos compactadores entregados

12 proyectos de Alcantarillado terminados en 11 Municipios, por un valor de \$ 44.014

98 emergencias atendidas en 67 municipios.

7 PSMV entregados y 42 en proceso de contratación.



Nuestra Gestión en el 2013

OBJETIVO 1: Incrementar cobertura, continuidad y calidad en agua y saneamiento en el Departamento, con proyectos integrales y la adecuada prestación de los servicios

Inversiones en Agua Potable y Saneamiento Básico

Planta de Tratamiento de Agua Residual - **PTAR en Nocaima**

Planta de Tratamiento de Agua Potable - **PTAP en Fosca y Madrid**

5 proyectos del Fondo Nacional de Calamidades terminados en Mosquera, Cajicá, Chía, Soacha, Tocancipá y Villapinzón

54 escuelas rurales con el Programa Agua, Vida y Saber

Vinculación de **Tausa y Carmen de Carupa al PAP-PDA**

Colectores e Interceptores autopista Sur – Soacha, que beneficia directamente a más de 500.000 habitantes y de manera indirecta a todos aquellos que transitan por el corredor vial.

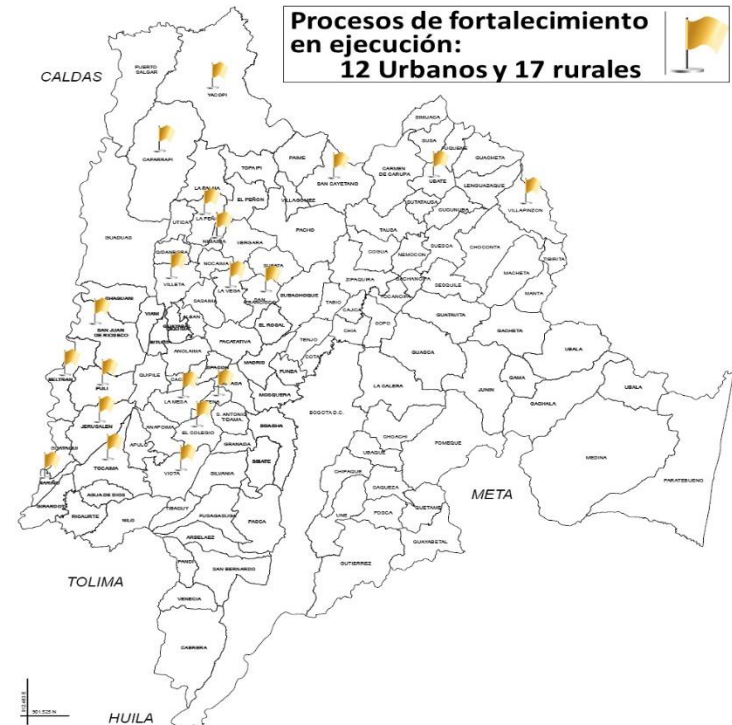
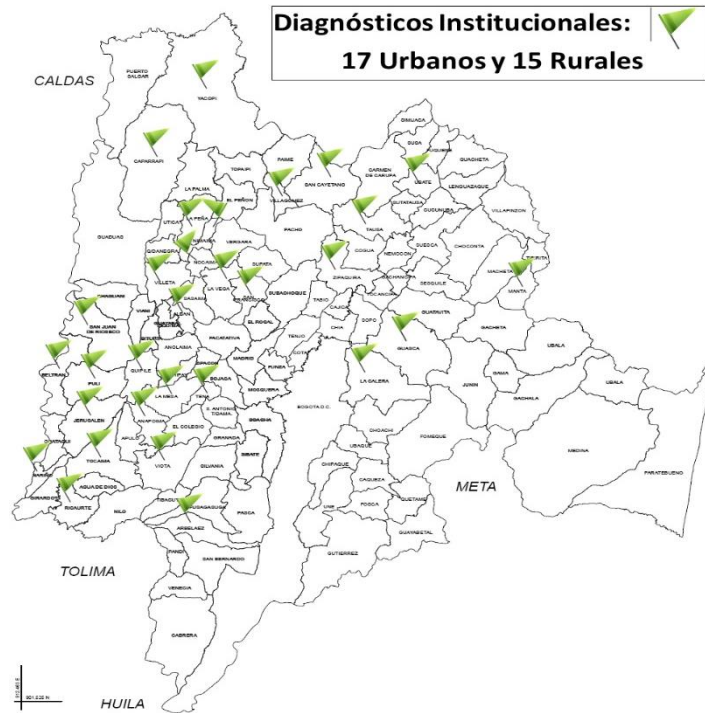


Nuestra Gestión en el 2013

OBJETIVO 1: Incrementar cobertura, continuidad y calidad en agua y saneamiento en el Departamento, con proyectos integrales y la adecuada prestación de los servicios

Aseguramiento de la Prestación de los Servicios

Fortalecimiento Institucional de Prestadores Urbanos y Rurales



Nuestra Gestión en el 2013

OBJETIVO 1: Incrementar cobertura, continuidad y calidad en agua y saneamiento en el Departamento, con proyectos integrales y la adecuada prestación de los servicios

Aseguramiento de la Prestación de los Servicios

Esquemas regionales

- **Diagnóstico institucional municipio de Pacho** para regionalización rural del servicio de Acueducto
- **Diagnóstico institucional provincia de Ubaté** para regionalización urbana de los servicios de Acueducto, Alcantarillado y Aseo

Asistencia Técnica

- **10 capacitaciones** en certificación y cargue SUI dirigida a Municipios
- **42 planes sectoriales** elaborados y reportados
- **101 municipios certificados** y 15 en espera de respuesta de la SSPD
- **52 talleres** con prestadores en aspectos institucionales, administrativos, financieros, comerciales y legales; planeación estratégica; costos y tarifas.
- **116 municipios** asesorados para el aseguramiento de la prestación de los servicios de acueducto, alcantarillado y aseo

Nuestra Gestión en el 2013

OBJETIVO 2: Consolidarnos y crecer en el mercado con responsabilidad social y sostenibilidad financiera

Cooperación Interinstitucional

- ✓ **Memorando de entendimiento con el Instituto coreano de industria y tecnología ambiental de la República de Corea KEITTI:** Fortalecer, diversificar y promover la cooperación en áreas técnico-científicas para la conservación, recuperación, y protección de los recursos naturales y el ambiente.
- ✓ **Convenio con la Cruz Roja Colombiana:** Programa Agua, Vida y Saber dirigido a 54 escuelas rurales para el suministro de plantas de tratamiento para potabilizar el agua de consumo y el desarrollo de un programa pedagógico en temas de salud, medio ambiente, agua y ciencia.
- ✓ **Convenio con la EAAB:** Planeación, coordinación y ejecución de proyectos y actividades que conlleven al fortalecimiento regional en materia de acueducto y alcantarillado, con el fin de dar solución a la provisión de agua potable a los municipios de la Sabana de Bogotá.



Nuestra Gestión en el 2013

OBJETIVO 2: Consolidarnos y crecer en el mercado con responsabilidad social y sostenibilidad financiera

Cooperación Interinstitucional

- ✓ **Convenio con la Empresa Inmobiliaria Cundinamarquesa:** Fortalecer la gestión predial de los proyectos de acueducto y alcantarillado que presentan problemas de predios.
- ✓ **Convenio con la Corporación Andina de Fomento CAF:** Apoyo en la estructuración técnica y financiera del Plan de Inversiones y en la modernización de los prestadores de estos servicios.
- ✓ **Convenios con la CAR:** Diseños del Embalse de Calandaima, elaboración de estudios y diseños y construcción de Plantas de Tratamiento de Agua Residual.
- ✓ **Convenio con el Patrimonio Natural Fondo para la Biodiversidad y Áreas protegidas:** Levantamiento y análisis de la información para la adquisición y administración de áreas de importancia estratégica.



Nuestra Gestión en el 2013

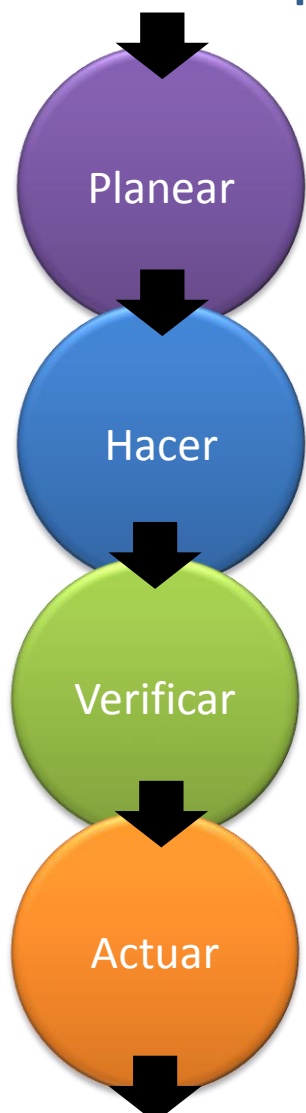
OBJETIVO 2: Consolidarnos y crecer en el mercado con responsabilidad social y sostenibilidad financiera

Ejecución Presupuestal

GASTOS DE INVERSION			
Objeto	Inversión Programada	Inversión Ejecutada	%
Incrementar cobertura, continuidad y calidad en la prestación de los servicios públicos domiciliarios de acueducto, alcantarillado y aseo.	\$ 436.951	\$ 300.449	68%
GASTOS DE FUNCIONAMIENTO			
Objeto	Inversión Programada	Inversión Ejecutada	%
Gastos de funcionamiento	\$ 10.578	\$ 7.679	73%

Nuestra Gestión en el 2013

OBJETIVO 3: Desarrollar un modelo de gestión que contribuya al mejoramiento continuo del desempeño empresarial



Planear

100 Planes de Acción suscritos con Municipios

Instrumentos de planeación PAP-PDA formulados y aprobados

Sistema de Información de Proyectos en implementación



223 contratos y 93 convenios suscritos

Implementación del **MECI en un 70%**

Mapa de Procesos Empresarial actualizado y aprobado

Hacer

Mecanismo de PQR implementado

9 rendiciones de cuentas realizadas

4 auditorías internas realizadas

Verificar

4 Veedurías ciudadanas conformadas

Mejora en los mecanismos de **control presupuestal**

Planes de Mejoramiento suscritos y en ejecución

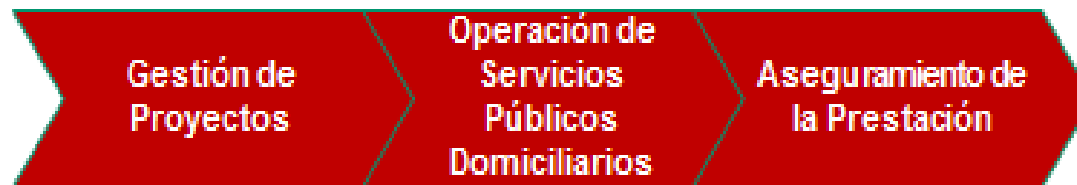
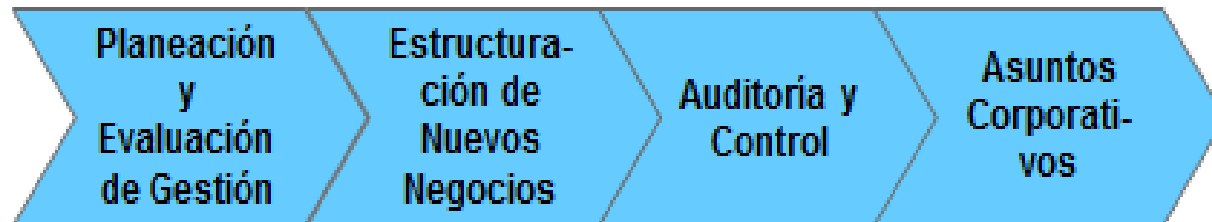
Actuar

Mejoramiento de **procedimientos** internos

Nuestra Gestión en el 2013

OBJETIVO 3: Desarrollar un modelo de gestión que contribuya al mejoramiento continuo del desempeño empresarial

Mapa de Procesos



PROCESO ESTRATÉGICO

PROCESO DE NEGOCIO

PROCESO APOYO

Nuestra Gestión en el 2013

OBJETIVO 4: Contribuir al desarrollo integral de nuestra gente, generando una cultura de alto desempeño y bienestar



Procesos de **planificación estratégica** participativos

Ajuste organizacional adoptado

Política de Bienestar adoptada

Adecuación de la **planta física**

Planes de capacitación e inducción desarrollados

Creación de **Comités multidisciplinarios**

Adecuación del **Archivo**

Mejoras en la **comunicación interna**

Eventos de **bienestar laboral**

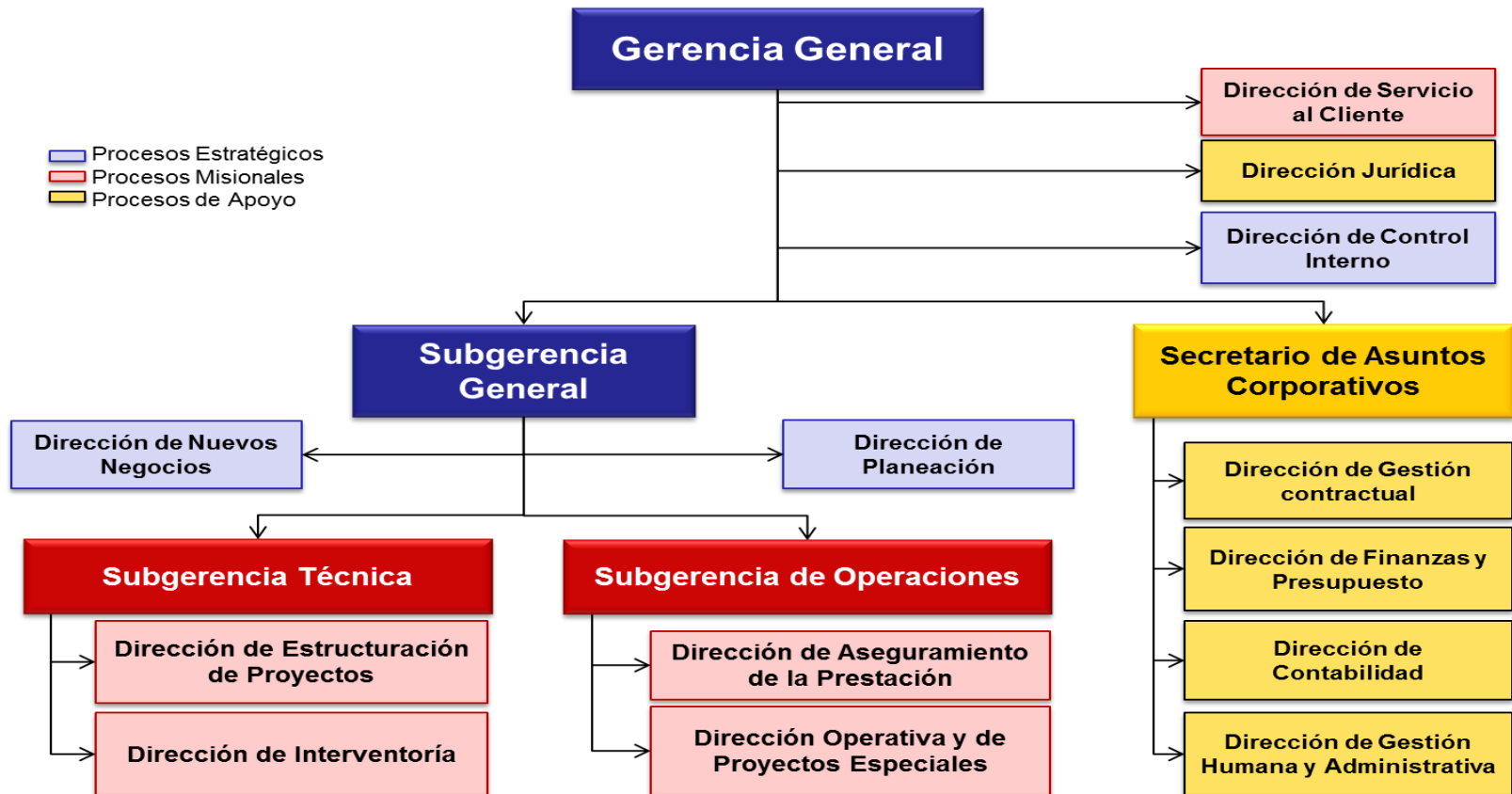
Mejoras en el **clima laboral**



Nuestra Gestión en el 2013

OBJETIVO 4: Contribuir al desarrollo integral de nuestra gente, generando una cultura de alto desempeño y bienestar

Estructura Organizacional



Seguimiento al Plan de Acción

OBJETIVO	ESTRATEGIA	META DE PRODUCTO 2013	INDICADOR	META 2013	LOGRO 2013	INDICADOR
Incrementar cobertura, continuidad y calidad en agua y saneamiento en el Departamento con proyectos integrales y la adecuada prestación de los servicios	Gestionar proyectos que garanticen la disponibilidad adecuada de recurso hídrico en las cuencas abastecedoras y fuentes receptoras	Convenio con la CAR para diseños de detalle de Calandaima	% avance	100%	100%	● 100%
		Estudios y Diseños de PTAR contratados o en proceso	# Estudios y diseños	6	4	● 67%
		PSMV contratados o en proceso	# PSMV	43	43	● 100%
		Unidades sanitarias entregadas	# unidades	500	982	● 196%
		Compactadores entregados	# Compactadores	24	24	● 100%
		PTAR terminadas	# PTAR	2	1	● 50%
	Gestionar eficientemente proyectos de agua y saneamiento para incrementar cobertura, continuidad y calidad en la prestación de los servicios	Habitantes nuevos con servicio de acueducto en zonas urbanas	# habitantes	2000	100896	
		Municipios que incrementan el suministro de agua potable	% Municipios	3%	7%	● 233%
		Personas en situación de conflicto armado con servicio de acueducto	# personas	1000	0	● 0%
		Habitantes nuevos con servicio de alcantarillado en zonas rurales, urbanas y centros poblados	# habitantes	8000	32967	
		Habitantes beneficiados con agua potable en la zona rural	# habitantes	5000	8246	● 165%
		Estudios y diseños entregados	# Estudios y diseños	231	139	● 60%
		Proyectos de inversión viabilizados	# proyectos	183	126	● 69%
	Estructurar esquemas de fortalecimiento y prestar asistencia técnica a 116 municipios	Proyectos de acueducto y alcantarillado contratados	# Proyectos contratados / # proyectos viabilizados	90%	92%	● 102%
		Cargue SUI, certificación y monitoreo SGP	# Capacitaciones	12	10	● 83%
		Control operacional, legal y comercial	# Talleres	12	12	● 100%
		Asistencia técnica	# Municipios atendidos	116	116	● 100%
		Diagnóstico institucional para zonas urbanas	# Diagnósticos	17	17	● 100%
		Diagnóstico institucional para zonas rurales	# Diagnósticos	15	15	● 100%
		Procesos de fortalecimiento iniciados y en proceso en zonas urbanas	# Procesos	17	12	● 71%
	Procesos de fortalecimiento iniciados y en proceso en zonas rurales	# Procesos	15	15	● 100%	
	Desarrollar estrategias para la gestión del Riesgo sectorial	Atención de emergencias presentadas	# emergencias atendidas / # emergencias presentadas	100%	100%	● 100%
	2. Consolidarnos y crecer en el mercado con Responsabilidad Social y Sostenibilidad Financiera	Estructurar y ejecutar alternativas de negocio	Incremento en los ingresos mediante la inclusión de nuevos negocios	% Incremento	N.A.	\$ 2.234
Fortalecer la gestión financiera de la Empresa		Eficiencia en la ejecución presupuestal	% ejecución	90%	68%	● 76%
Desarrollar un modelo de gestión que contribuya al mejoramiento continuo del desempeño empresarial	Fortalecer el Sistema Integrado de Gestión de la Empresa	Implementación Sistema de información de proyectos	% implementación	30%	25%	● 83%
		Implementación del Modelo Estándar de Control Interno	% implementación	80%	70%	● 88%
		Revisiones del Sistema Integrado de Gestión por la Alta Gerencia por año	# revisiones	1	1	● 100%
		Auditorías de control interno realizadas	# auditorías	2	2	● 100%
	Fortalecer los canales de Comunicación de la Empresa	Implementación Plan de Gestión Social	% implementación	100%	95%	● 95%
		Realización de audiencias publicas	# audiencias	2	2	● 100%
		Proceso de atención de PQRs documentado y operando	# PQR atendidas / # PQR presentada	100%	100%	● 100%
Contribuir al desarrollo integral de nuestra gente, generando una cultura de alto desempeño y bienestar	Ajustar la estructura organizacional a las necesidades de la empresa	Programa Agua, Vida y Saber	% avance programa Agua, Vida y Saber	25%	20%	● 80%
		Adecuación de planta física	% avance	100%	90%	● 90%
	Fortalecer las competencias laborales del recurso humano	Ajuste organizacional	% avance	100%	100%	● 100%
		Implementación del Plan de Capacitación	# capacitaciones	8	4	● 50%
		Implementación del Plan de Bienestar Laboral	# actividades	4	4	● 100%
Actividades de Inducción y Reinducción	# Inducciones y reinduccions	8	4	● 50%		